

## Thom Metall- und Maschinenbau GmbH

Unser Unternehmen kann auf über fünfzig Jahre Erfahrung im Metallbau verweisen. Die Qualität unserer Produkte und Dienstleistungen hat unseren guten Ruf geprägt. Wir sind nach DIN EN ISO 9001 und als Schweißfachbetrieb nach DIN EN 1090-2 (EXC2) zertifiziert worden.

Zu unserem festen Kundenstamm gehören zahlreiche Privatkunden, Industrie-firmen, renommierte Architekturbüros und Bauunternehmen.

**Lassen auch Sie uns die Ausschreibungen  
für Ihre Bauvorhaben zukommen!  
Starten Sie den Versuch!  
Es lohnt sich, uns kennen zu lernen!**

Zum Leistungsumfang unserer Produkte im Bereich Metallbau zählen: Treppen, Balkon- und Zaunanlagen, Brüstungs- und Treppengeländer, Überdachungen, Einfahrtstore, Lichtdeckenspiegel, Ziergitter, Blechverarbeitung, Laserbrennzuschnitte, Stahlkonstruktionen mit Statik und Schweißnachweis.

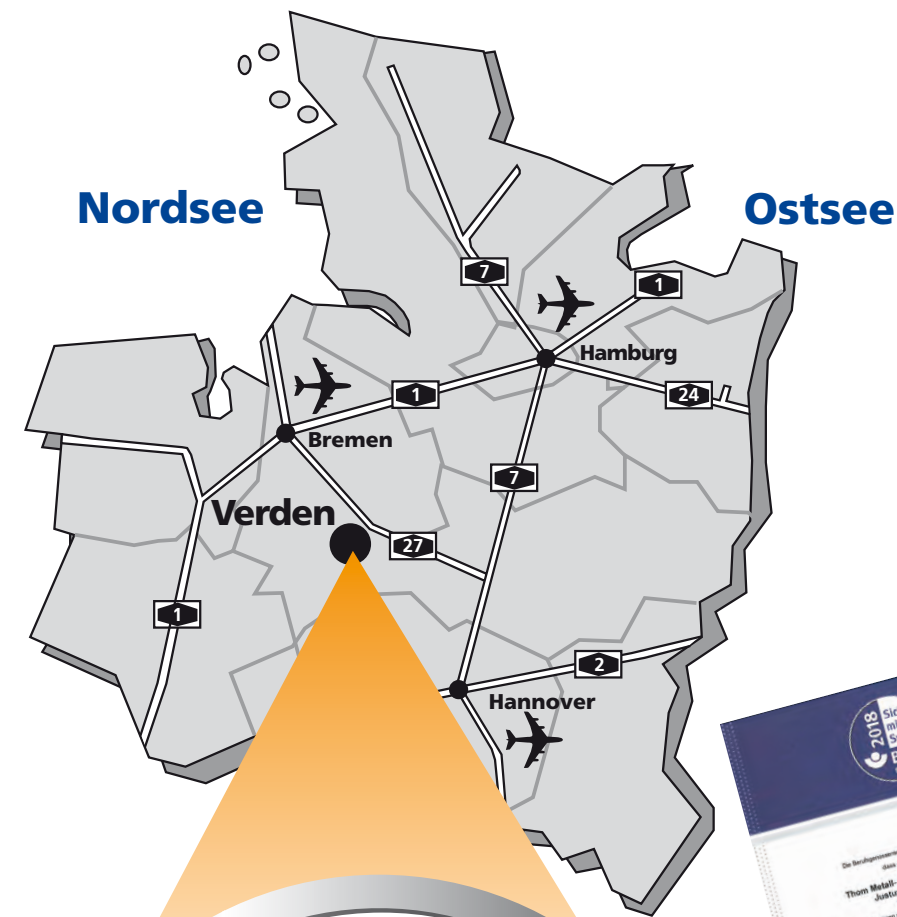
Unsere Produkte sind keine Massenartikel, sondern werden individuell nach den Wünschen der Kunden erstellt.

Wir fertigen unsere Produkte wahlweise aus Chrom-Nickel-Stählen (Edelstählen) oder aus Baustahl, der auf Wunsch zum Schutz der Korrosion feuerverzinkt und/oder farbpulverbeschichtet werden kann. Beim Einsatz von Glaselementen arbeiten wir mit einem renommierten Glasstudio zusammen.

Zu unseren Dienstleistungen zählen eine kompetente Beratung, um Ihre Vorstellungen Wirklichkeit werden zu lassen. Dazu übergeben Sie uns Ihre Bauunterlagen oder wir nehmen vor Ort das Aufmaß. Wir erstellen Ihnen auf Wunsch einen Mustervorschlag in Form einer CAD-Zeichnung und unterbreiten Ihnen ein kostenloses und unverbindliches Angebot.

Im Anschluss an Ihre schriftliche Auftragserteilung wird der verbindliche Liefertermin mit Ihnen abgestimmt. Nach Erbringung aller vereinbarten Leistungen erfolgt eine Bauabnahme.

Bei der Angebotserstellung und der Ausführung unserer Arbeiten stellen wir die gleichen hohen Qualitätsanforderungen wie unsere Kunden.



# THOM

WIR BAUEN LÖSUNGEN.

Ihr Ansprechpartner  
für den Metallbau:

**Tim Blut**

Justus-von-Liebig-Straße 2  
D-27283 Verden

Telefon +49 4231 9646-10

Telefax +49 4231 9646-26

Mobil +49 151 1456 0078

Email: BL T1 @thom.gmbh

Internet: www.thom.gmbh



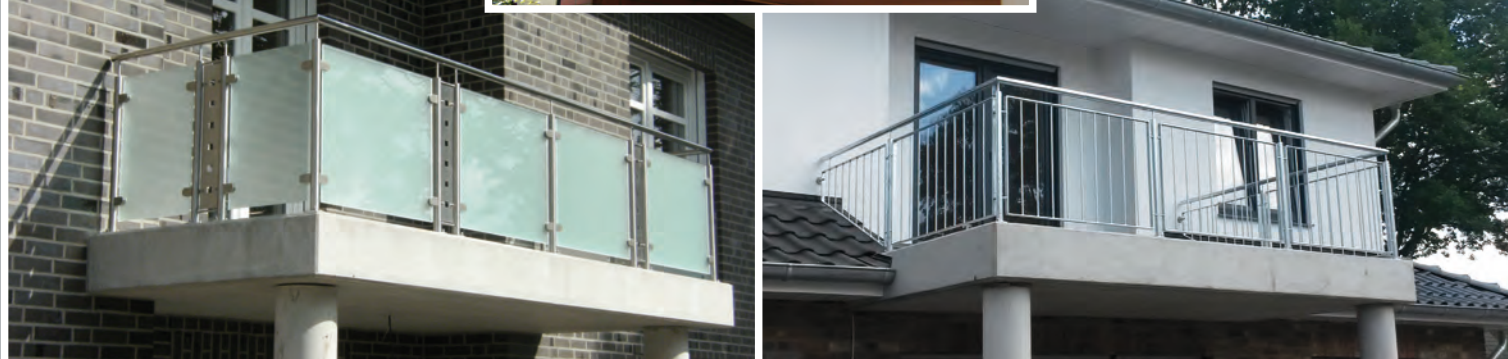
# THOM

WIR BAUEN LÖSUNGEN.

Thom Metall- und Maschinenbau GmbH  
Justus-von-Liebig-Straße 2 · D-27283 Verden  
Telefon +49 4231 9646-0 · Fax +49 4231 9646-26  
info@thom.gmbh · www.thom.gmbh  
Geschäftsführer: Dipl.-Ing. (FH) Dipl.-Wirtschaftsing. (FH) Torsten Thom

Schweißfachbetrieb nach DIN EN 1090-2 (EXC2)  
Qualitätsmanagement-System zertifiziert nach DIN EN ISO 9001

## GELÄNDER



## SONSTIGE



## TREPPEN



## ZAUNANLAGEN

